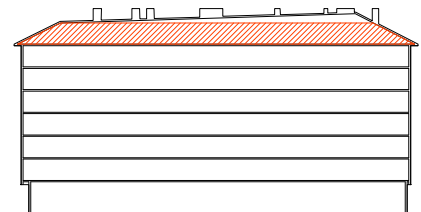
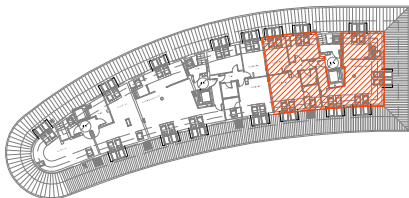




VIVIENDA	SUP. A 1,50m	SUP. A 2,20m
DISTRIBUIDOR	4,65 m ²	4,65 m ²
PASO	3,66 m ²	3,66 m ²
ESTAR-COMEDOR		
COCINA		
ESTAR-COMEDOR-COCINA	47,64 m ²	25,99 m ²
DORMITORIO 1	19,50 m ²	13,98 m ²
DORMITORIO 2	12,43 m ²	7,82 m ²
DORMITORIO 3	13,62 m ²	9,71 m ²
BAÑO 1	6,14 m ²	3,31 m ²
BAÑO 2	3,97 m ²	3,97 m ²
TENDEDERO	5,30 m ²	
SUP. UTIL CERRADA	116,91 m ²	73,09 m ²
TERRAZA S/2		
SUP. TOTAL VIVIENDA	116,91 m²	73,09 m²



* HASTA LA REDACCIÓN DEL PROYECTO TÉCNICO CORRESPONDIENTE PLANO ORIENTATIVO NO VINCULANTE NI CONTRACTUAL, PUDIENDO SER MODIFICADO POR REQUERIMIENTOS TÉCNICOS O ADMINISTRATIVOS.

38 VIVIENDAS, LOCALES Y GARAJES
"U.A.R.44A ALFA SAN ANDRES" EIBAR

Construye:



Garaje 1

Garaje 2

Trastero

Portal: 1
Planta: BAJOCUBIERTA
Vivienda: A

Regimen de Viv.:
LIBRE
JUNIO 2015