

AMENABAR

JARDINES DE ALCALÁ

- ALCALÁ DE HENARES -

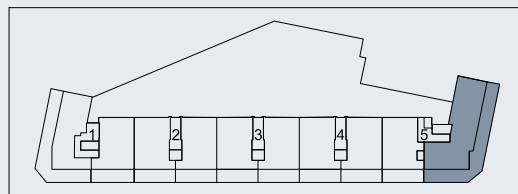
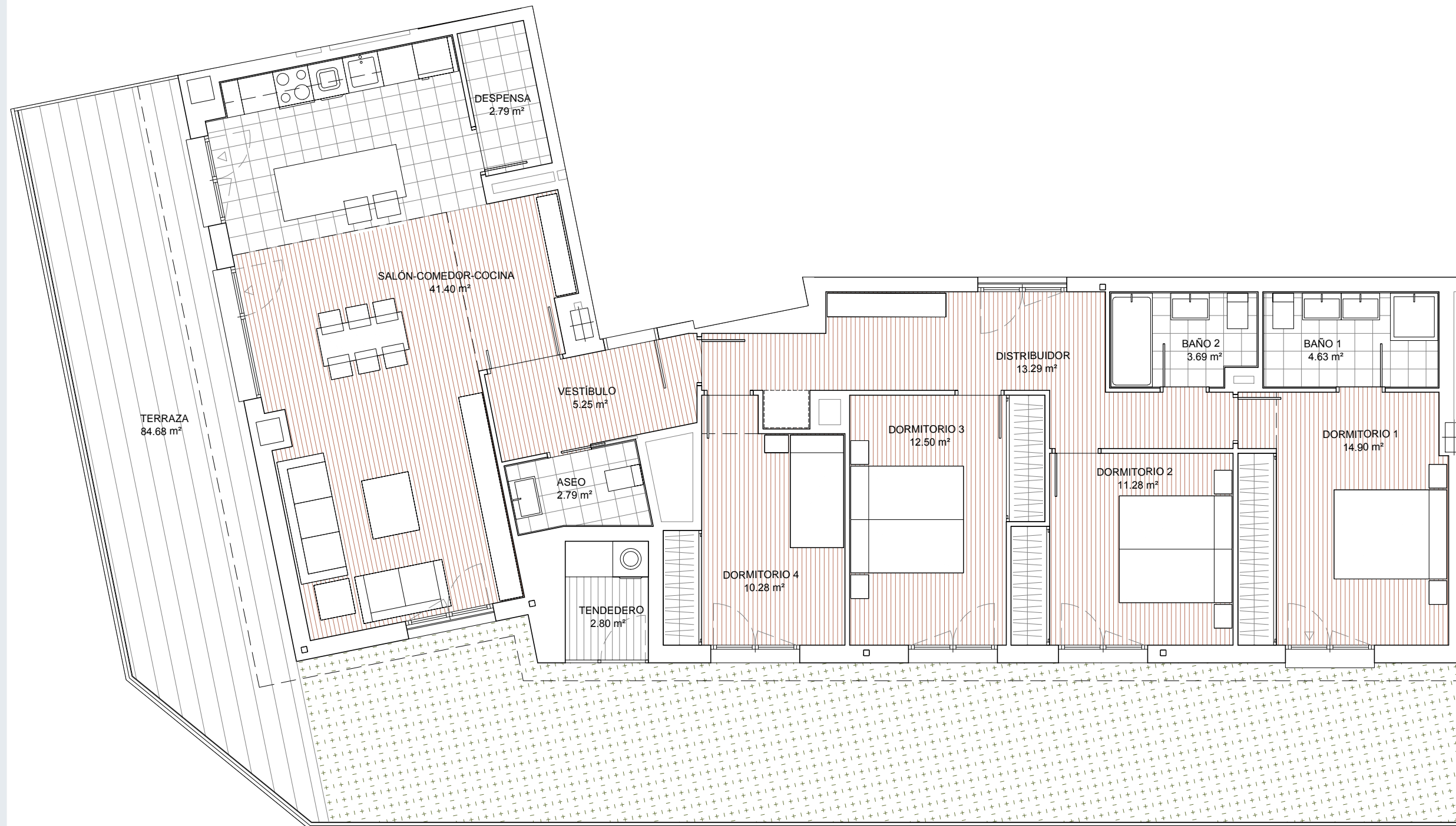
P5-Atico A 4D

TOTAL CONSTRUIDA VIVIENDA*: 171,96 m²

CONSTRUIDA TERRAZA: 88,96 m²

CONSTRUIDA TENDEDERO: 4,00 m²

* Con parte proporcional de elementos comunes.



0 1 2 3 4 5

Escala Gráfica



AMENABAR