

AMENABAR

JARDINES DE ALCALÁ

- ALCALÁ DE HENARES -

P5-5A

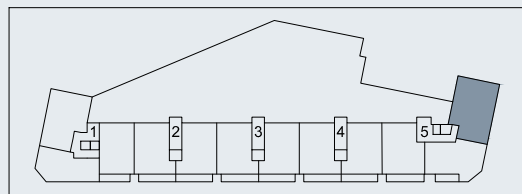
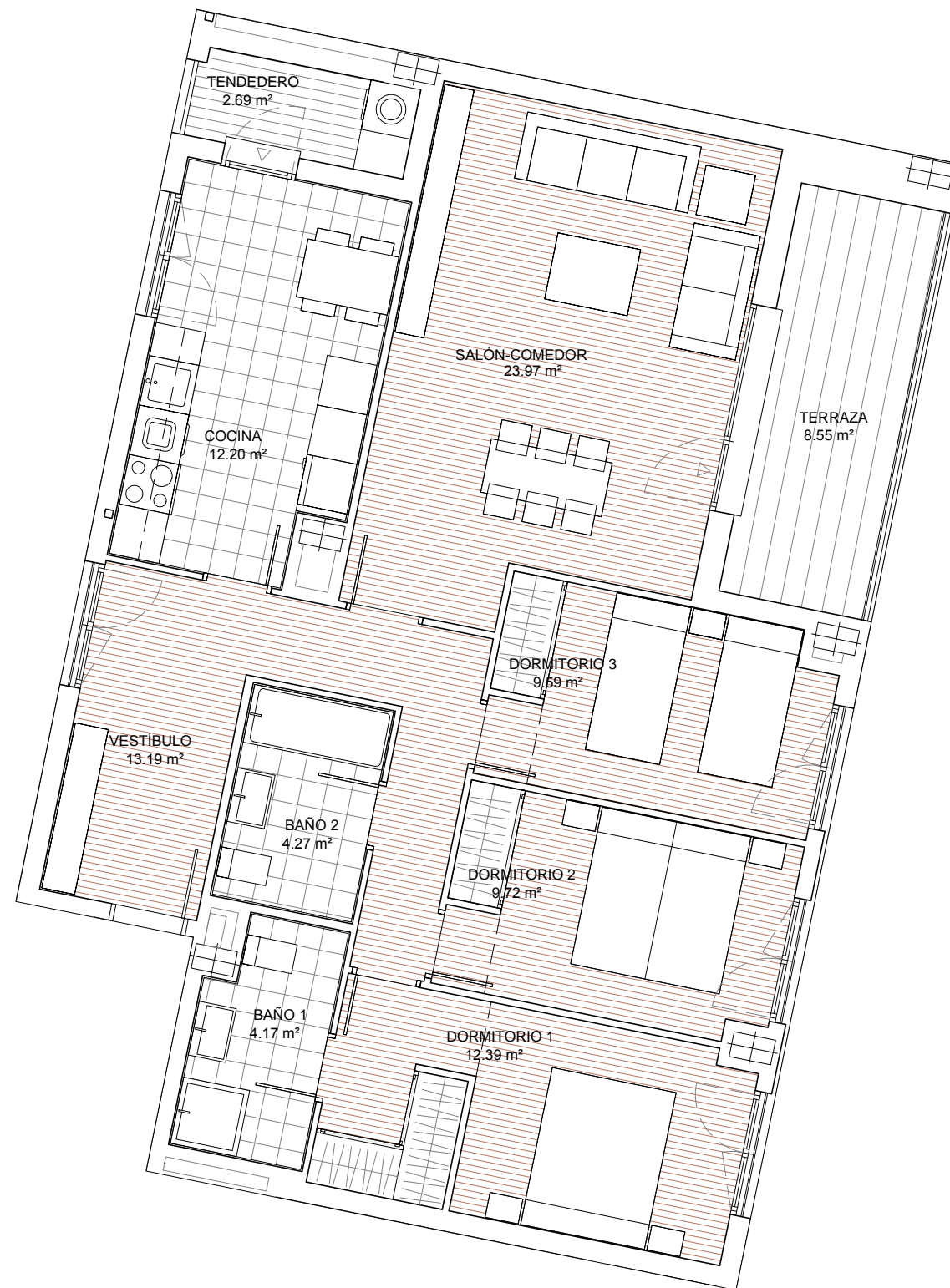
3D

TOTAL CONSTRUIDA VIVIENDA*: 122,80 m²

CONSTRUIDA TERRAZA: 11,36 m²

CONSTRUIDA TENDEDERO: 4,00 m²

* Con parte proporcional de elementos comunes.



0 1 2 3 4 5

Escala Gráfica



AMENABAR