

AMENABAR

JARDINES DE ALCALÁ

- ALCALÁ DE HENARES -

P5-1B

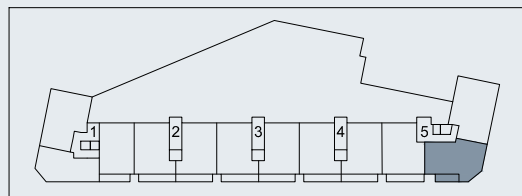
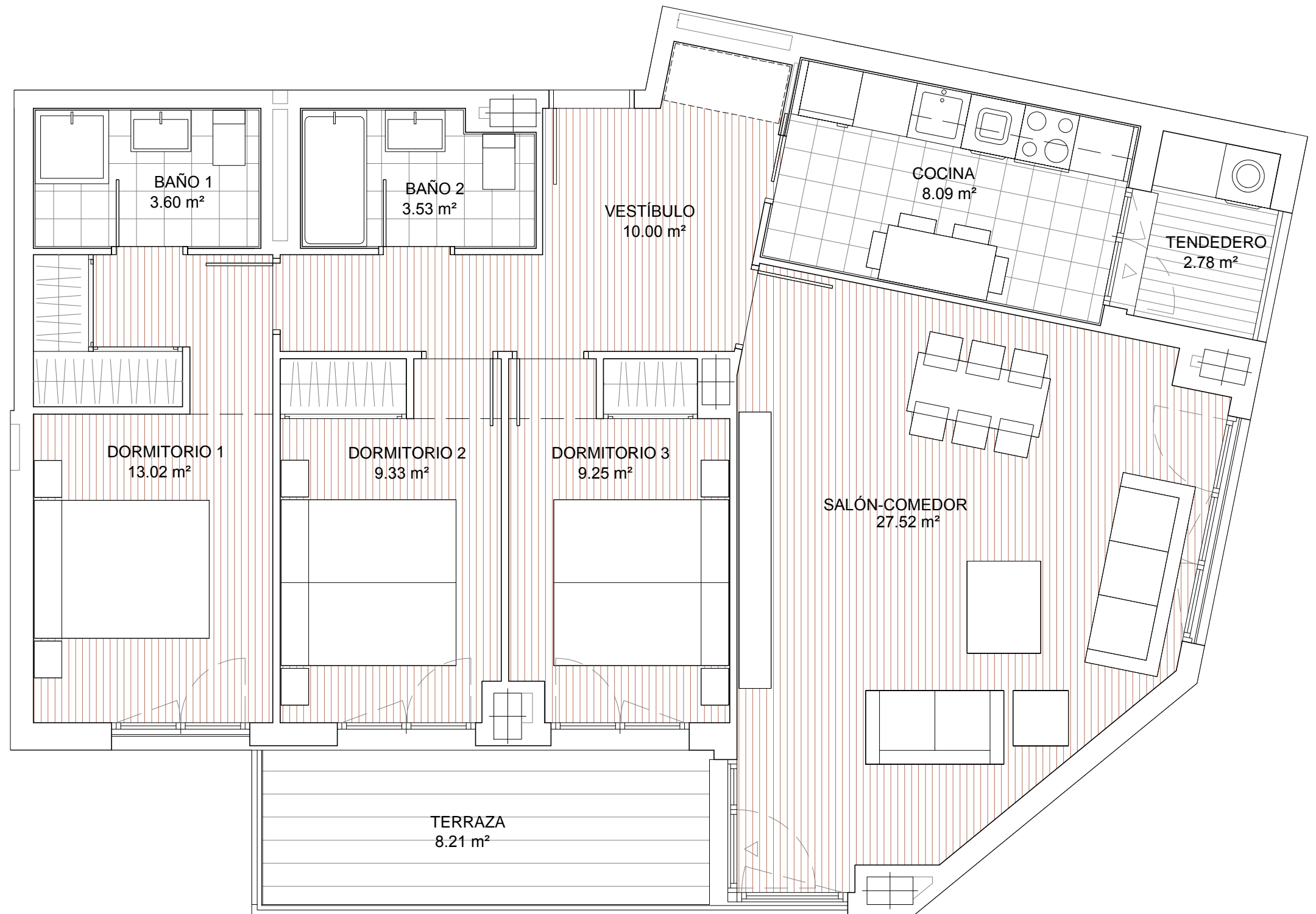
3D

TOTAL CONSTRUIDA VIVIENDA*: 114,64 m²

CONSTRUIDA TERRAZA: 9,01 m²

CONSTRUIDA TENEDERO: 4,00 m²

* Con parte proporcional de elementos comunes.



0 1 2 3

Escala Gráfica



AMENABAR