

AMENABAR

JARDINES DE ALCALÁ

- ALCALÁ DE HENARES -

P4-BA

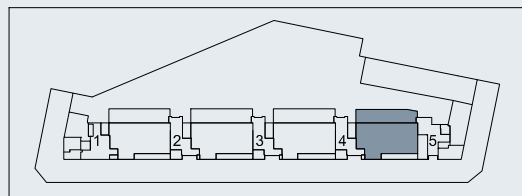
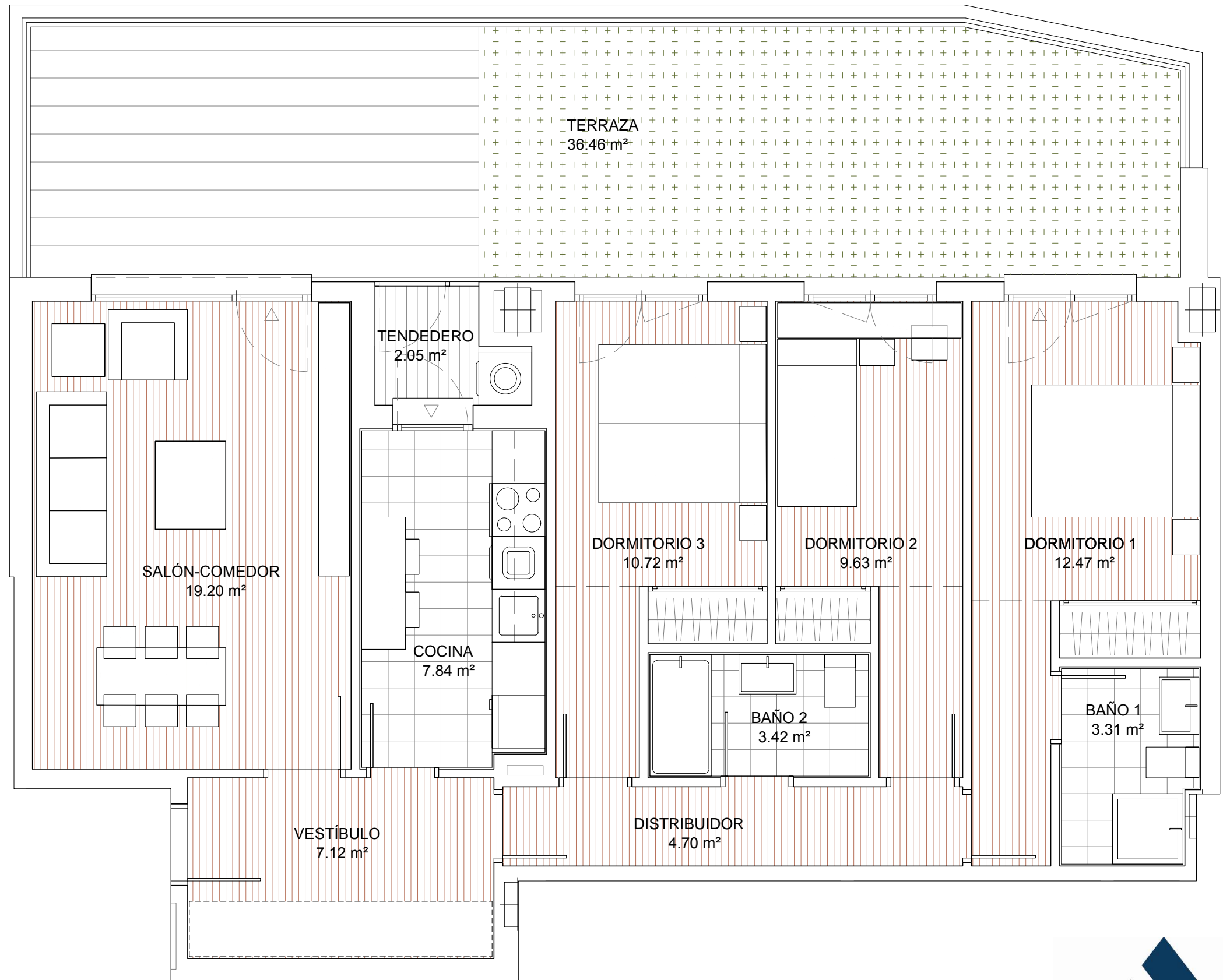
3D

TOTAL CONSTRUIDA VIVIENDA*: 107,19 m²

CONSTRUIDA TERRAZA: 39,73 m²

CONSTRUIDA TENDEDERO: 3,57 m²

* Con parte proporcional de elementos comunes.



0 1 2 3

Escala Gráfica



AMENABAR