

BLOQUE 04

P13-1A

3D

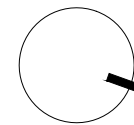
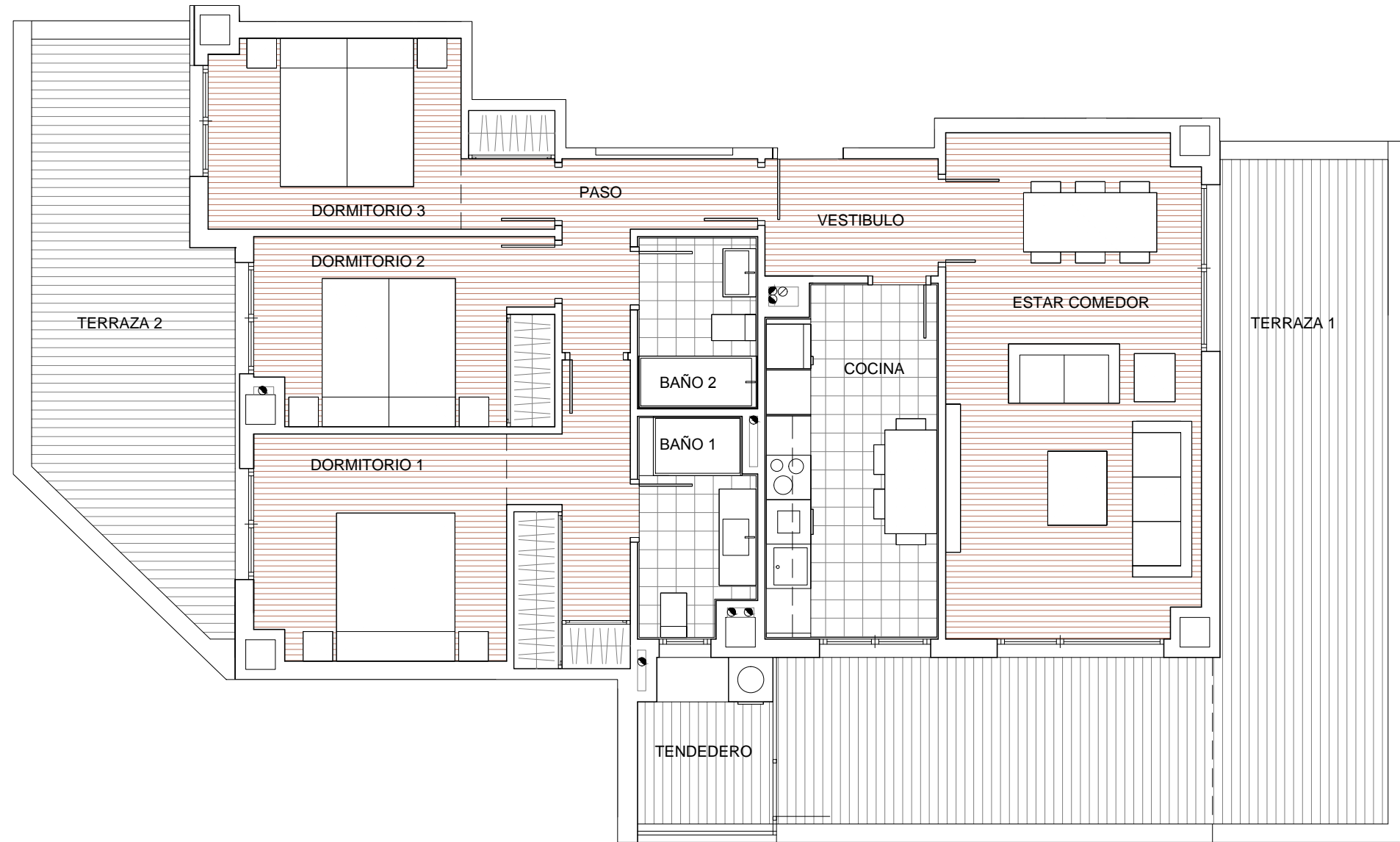
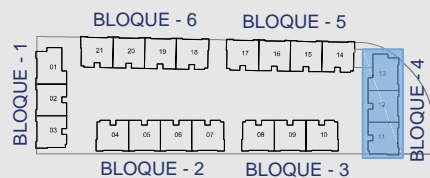
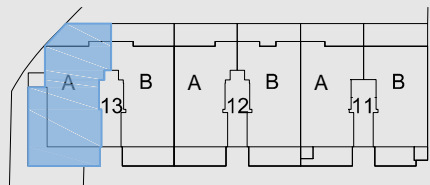
SUPERFICIE ÚTIL INTERIOR

Vestíbulo	3,70 m ²
Paso	4,04 m ²
Cocina	10,67 m ²
Estar comedor	23,22 m ²
Dormitorio 1	16,21 m ²
Dormitorio 2	10,08 m ²
Dormitorio 3	10,66 m ²
Baño 1	4,23 m ²
Baño 2	3,61 m ²
Baño 3	
Despacho	
Escalera	

TOTAL SUP. CONSTRUIDA:

VIVIENDA	119,74 m²
TERRAZA-TENEDERO	64,00 m²

	P13	P12	P11
6		6	6
5		5	5
4		4	4
3		3	3
2		2	2
1		1	1
BAJA			
SEMISOTANO			



Escala Gráfica

* Hasta la redacción del proyecto técnico correspondiente plano orientativo no vinculante ni contractual, pudiendo ser modificado por requerimientos técnicos o administrativos.