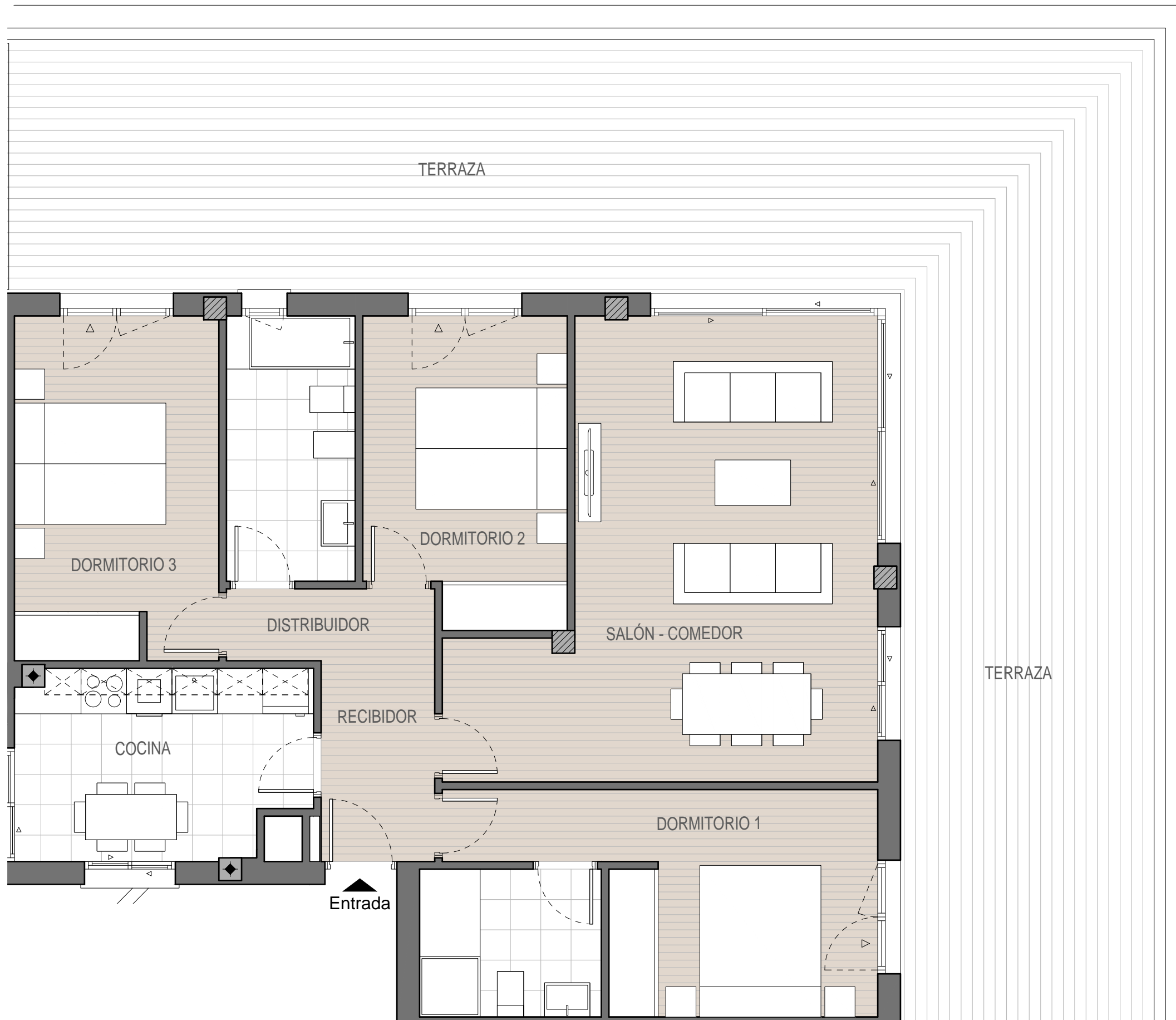




Jardines de Guadaiza



FASE 4 ESCALERA 6 P. ÁTICO - VIVIENDA "A"



SUPERFICIE UTIL INTERIOR

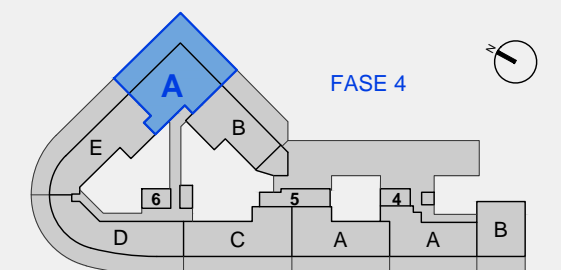
Recibidor	3,96 m ²
Salón - Comedor	27,93 m ²
Cocina	9,55 m ²
Lavadero	3,13 m ²
Distribuidor	2,61 m ²
Dormitorio 1	12,68 m ²
Baño 1	4,68 m ²
Dormitorio 2	10,52 m ²
Baño 2	5,95 m ²
Dormitorio 3	12,22 m ²
Total	93,23 m²

SUPERFICIE ÚTIL EXTERIOR

Terraza (25% de 83,08 m ²)	20,77 m ²
--	----------------------

TOTAL SUP. ÚTIL 114,00 m²

TOTAL SUP. CONSTRUIDA 129,43 m²



0 1 2 3
Escala Gráfica (Mts.)