



Jardines de Guadaiza



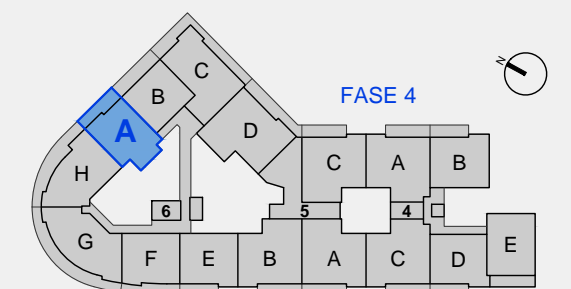
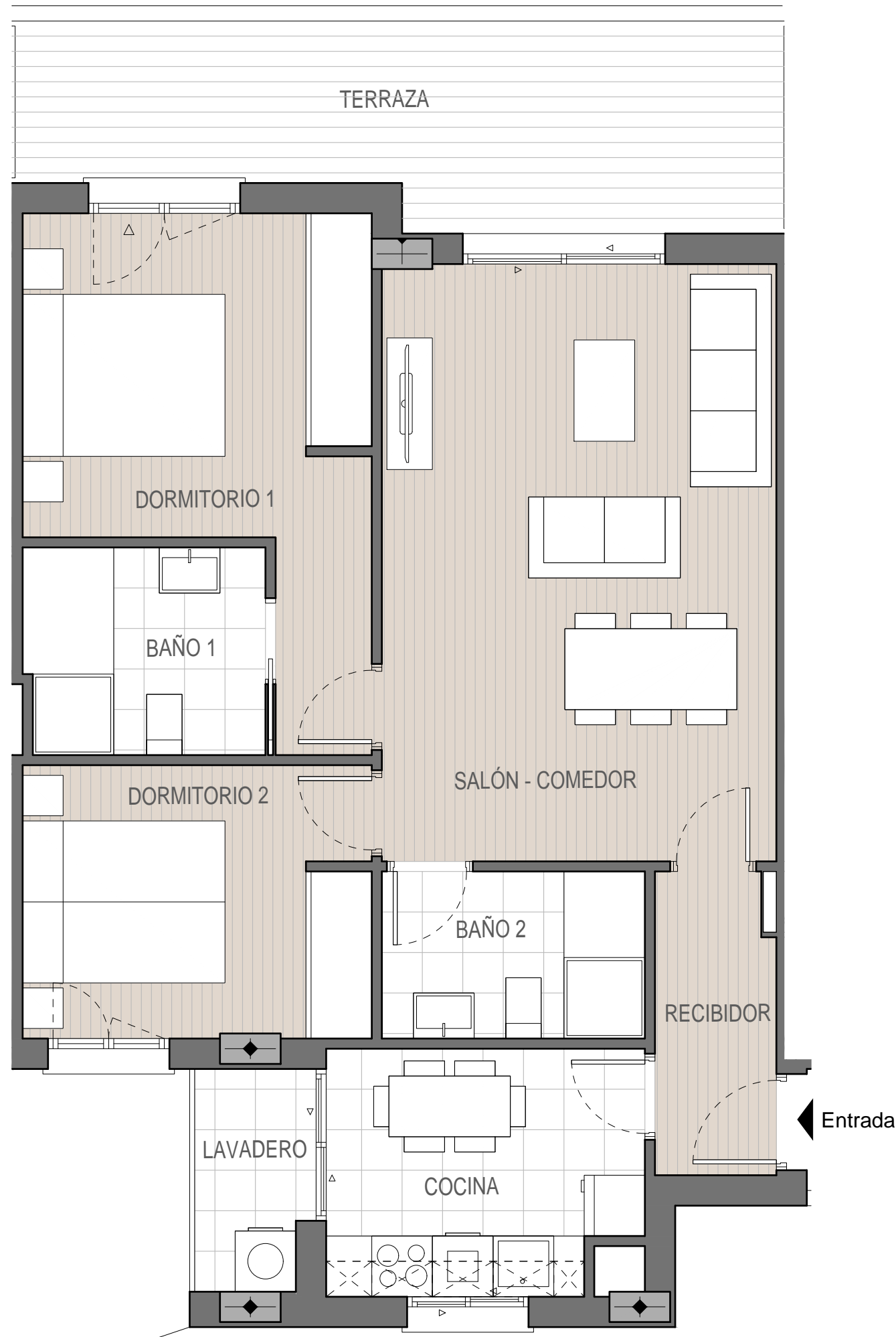
FASE 4 ESCALERA 6 P. QUINTA - VIVIENDA "A"

SUPERFICIE UTIL INTERIOR	
Recibidor	3,50 m ²
Salón - Comedor	23,01 m ²
Cocina	7,36 m ²
Lavadero	2,20 m ²
Dormitorio 1	13,02 m ²
Baño 1	4,84 m ²
Dormitorio 2	9,25 m ²
Baño 2	4,30 m ²
Total Sup. Interior	67,48 m²

SUPERFICIE ÚTIL EXTERIOR	
Terraza (50% de 14,14 m ²)	7,07 m ²

TOTAL SUP. ÚTIL 74,55 m²

TOTAL SUP. CONSTRUIDA 84,95 m²



22 de Diciembre de 2018