

Jardines de Guadaiza



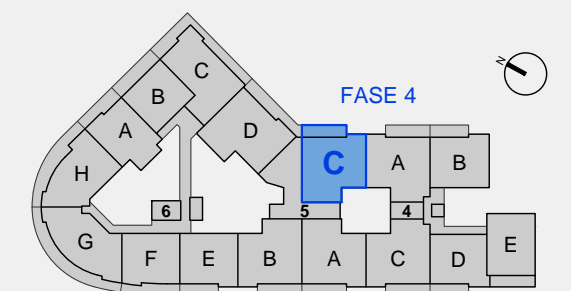
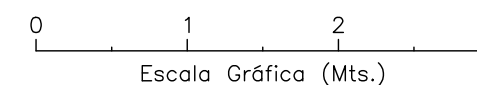
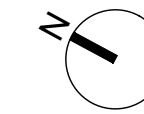
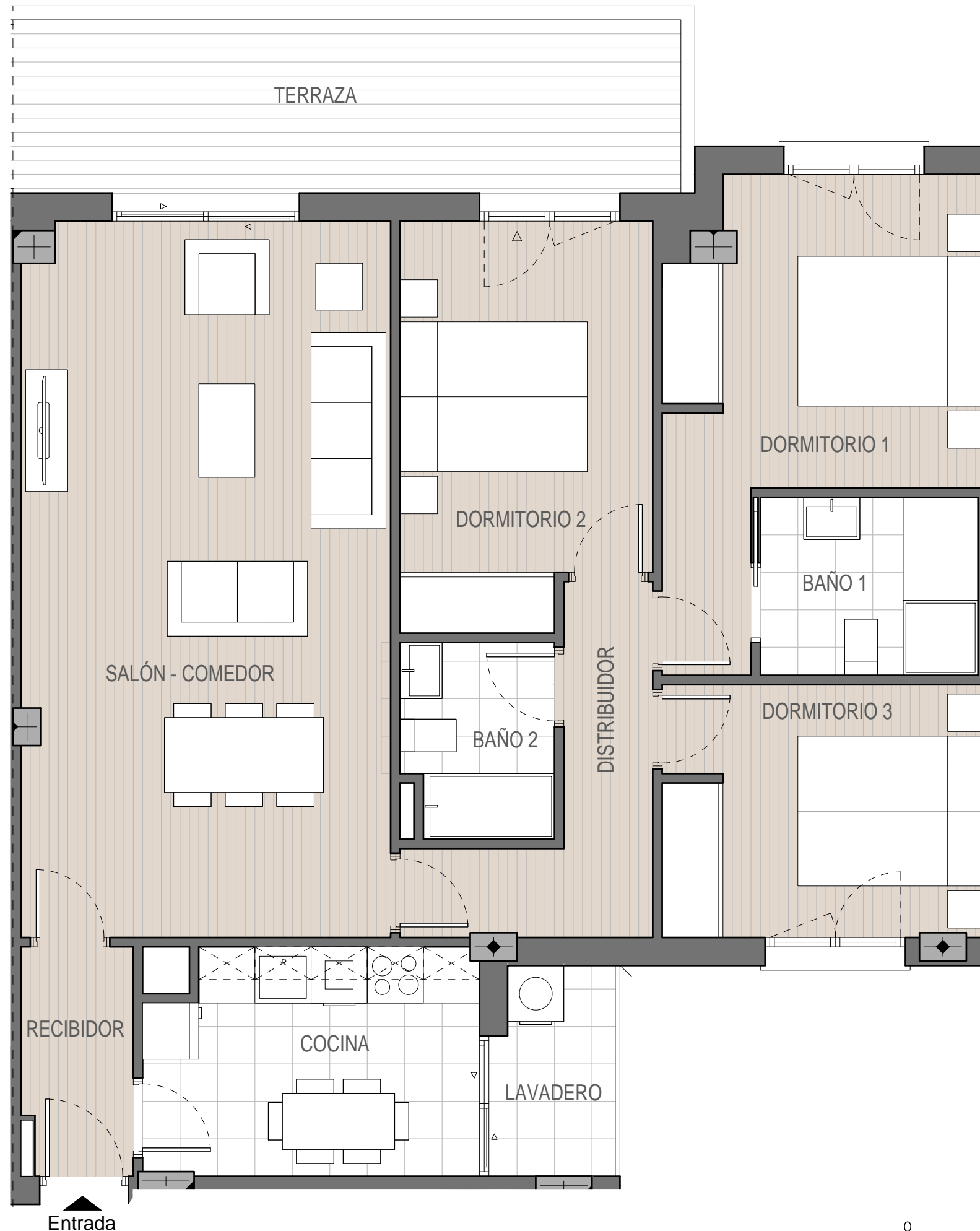
FASE 4 ESCALERA 5 P. QUINTA - VIVIENDA "C"

SUPERFICIE UTIL INTERIOR	
Recibidor	2,84 m ²
Salón - Comedor	29,99 m ²
Cocina	8,42 m ²
Lavadero	2,59 m ²
Distribuidor	5,25 m ²
Dormitorio 1	12,69 m ²
Baño 1	4,42 m ²
Dormitorio 2	11,20 m ²
Baño 2	3,29 m ²
Dormitorio 3	9,23 m ²
Total Sup. Interior	89,92 m²

SUPERFICIE ÚTIL EXTERIOR	
Terraza (50% de 13,23 m ²)	6,62 m ²

TOTAL SUP. ÚTIL 96,54 m²

TOTAL SUP. CONSTRUIDA 110,12 m²



22 de Diciembre de 2018