

Jardines de Guadaiza



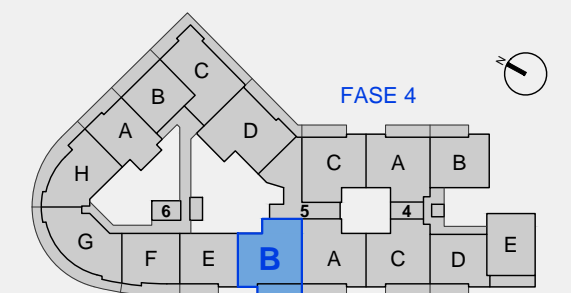
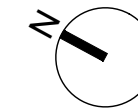
FASE 4 ESCALERA 5 P. TERCERA - VIVIENDA "B"

SUPERFICIE UTIL INTERIOR	
Recibidor	2,84 m ²
Salón - Comedor	29,99 m ²
Cocina	8,42 m ²
Lavadero	2,70 m ²
Distribuidor	5,25 m ²
Dormitorio 1	12,69 m ²
Baño 1	4,42 m ²
Dormitorio 2	11,20 m ²
Baño 2	3,29 m ²
Dormitorio 3	9,23 m ²
Total Sup. Interior	90,03 m²

SUPERFICIE ÚTIL EXTERIOR	
Terraza (50% de 13,23 m ²)	6,62 m ²

TOTAL SUP. ÚTIL 96,65 m²

TOTAL SUP. CONSTRUIDA 107,30 m²



22 de Diciembre de 2018

Nota: El presente documento es de carácter informativo y podrá experimentar variaciones por exigencias técnicas del proyecto. Todo el mobiliario, es meramente informativo, excepto cocina, puertas, armarios y aparatos sanitarios que van incluidos con la vivienda. Las superficies expresadas son aproximadas, pudiendo experimentar modificaciones por razones de índole técnica en el desarrollo de la ejecución de la obra.