

# Jardines de Guadaiza



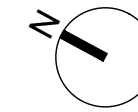
## FASE 4 ESCALERA 5 P. SEGUNDA - VIVIENDA "B"

SUPERFICIE UTIL INTERIOR	
Recibidor	2,84 m <sup>2</sup>
Salón - Comedor	29,99 m <sup>2</sup>
Cocina	8,42 m <sup>2</sup>
Lavadero	2,70 m <sup>2</sup>
Distribuidor	5,25 m <sup>2</sup>
Dormitorio 1	12,69 m <sup>2</sup>
Baño 1	4,42 m <sup>2</sup>
Dormitorio 2	11,20 m <sup>2</sup>
Baño 2	3,29 m <sup>2</sup>
Dormitorio 3	9,23 m <sup>2</sup>
<b>Total Sup. Interior</b>	<b>90,03 m<sup>2</sup></b>

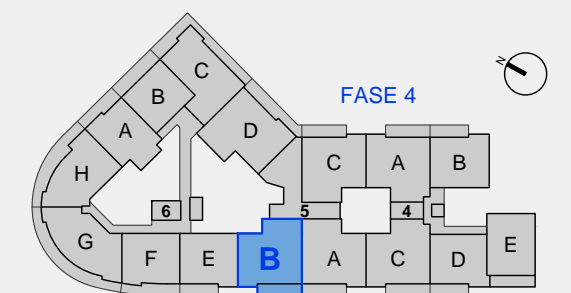
SUPERFICIE ÚTIL EXTERIOR	
Terraza (50% de 13,23 m <sup>2</sup> )	6,62 m <sup>2</sup>

**TOTAL SUP. ÚTIL 96,65 m<sup>2</sup>**

**TOTAL SUP. CONSTRUIDA 107,30 m<sup>2</sup>**



Nota: El presente documento es de carácter informativo y podrá experimentar variaciones por exigencias técnicas del proyecto. Todo el mobiliario, es meramente informativo, excepto cocina, puertas, armarios y aparatos sanitarios que van incluidos con la vivienda. Las superficies expresadas son aproximadas, pudiendo experimentar modificaciones por razones de índole técnica en el desarrollo de la ejecución de la obra.



22 de Diciembre de 2018