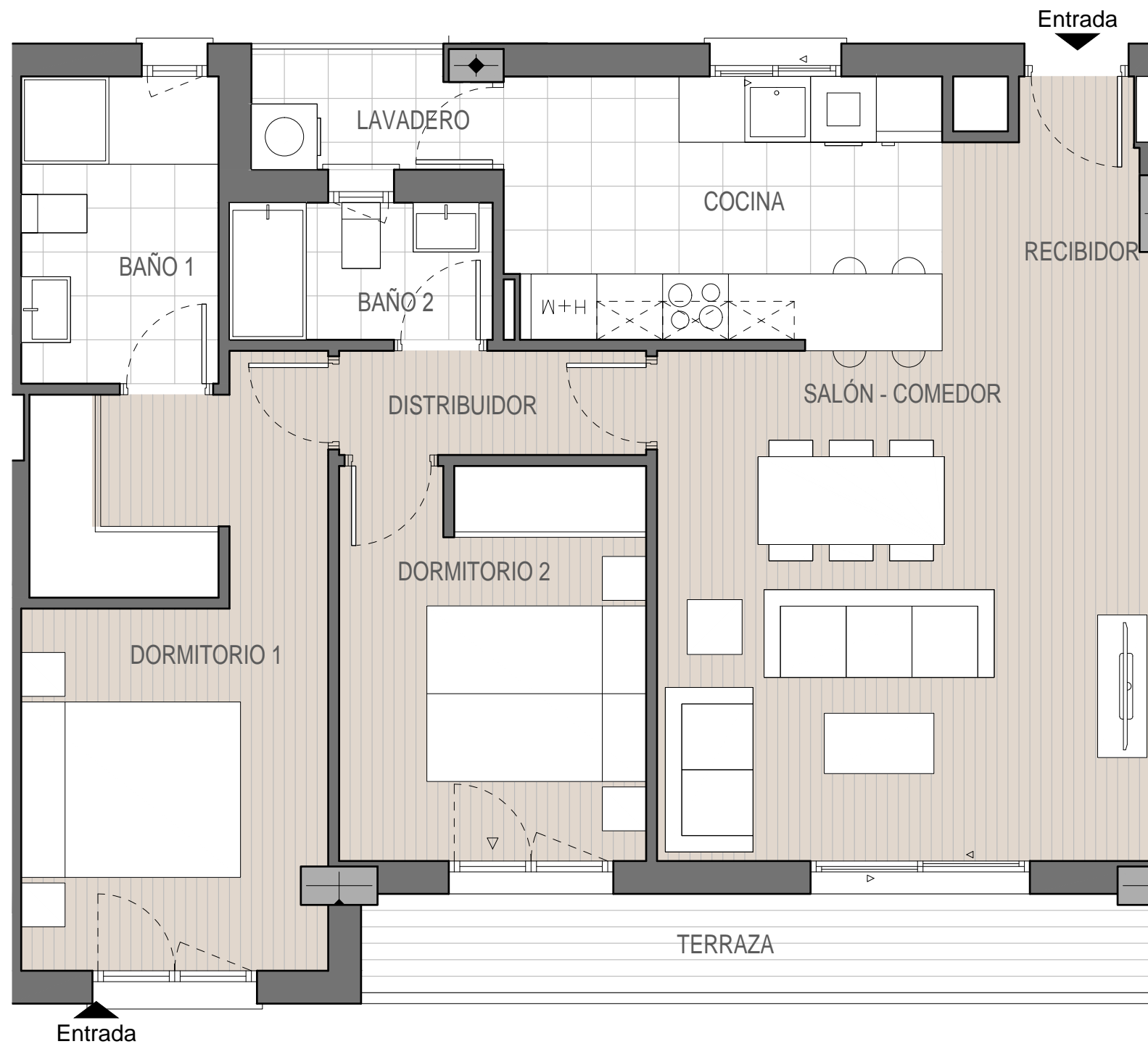


# Jardines de Guadaiza



## FASE 4 ESCALERA 4 P. BAJA - VIVIENDA "D"



### SUPERFICIE UTIL INTERIOR

|                            |                            |
|----------------------------|----------------------------|
| Recibidor                  | 2,83 m <sup>2</sup>        |
| Salón - Comedor            | 20,93 m <sup>2</sup>       |
| Cocina                     | 10,97 m <sup>2</sup>       |
| Lavadero                   | 2,13 m <sup>2</sup>        |
| Distribuidor               | 2,66 m <sup>2</sup>        |
| Dormitorio 1               | 14,60 m <sup>2</sup>       |
| Baño 1                     | 5,04 m <sup>2</sup>        |
| Dormitorio 2               | 10,02 m <sup>2</sup>       |
| Baño 2                     | 3,00 m <sup>2</sup>        |
| <b>Total Sup. Interior</b> | <b>72,18 m<sup>2</sup></b> |

### SUPERFICIE ÚTIL EXTERIOR

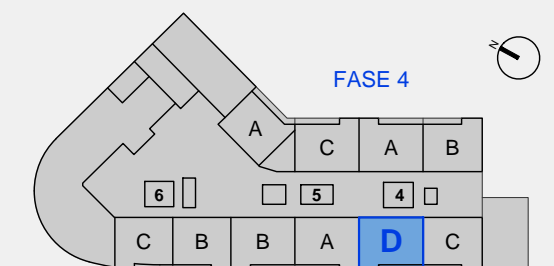
|                                       |                     |
|---------------------------------------|---------------------|
| Terraza (50% de 6,52 m <sup>2</sup> ) | 3,26 m <sup>2</sup> |
|---------------------------------------|---------------------|

**TOTAL SUP. ÚTIL 75,44 m<sup>2</sup>**

**TOTAL SUP. CONSTRUIDA 87,84 m<sup>2</sup>**



Nota: El presente documento es de carácter informativo y podrá experimentar variaciones por exigencias técnicas del proyecto. Todo el mobiliario, es meramente informativo, excepto cocina, puertas, armarios y aparatos sanitarios que van incluidos con la vivienda. Las superficies expresadas son aproximadas, pudiendo experimentar modificaciones por razones de índole técnica en el desarrollo de la ejecución de la obra.



22 de Diciembre de 2018