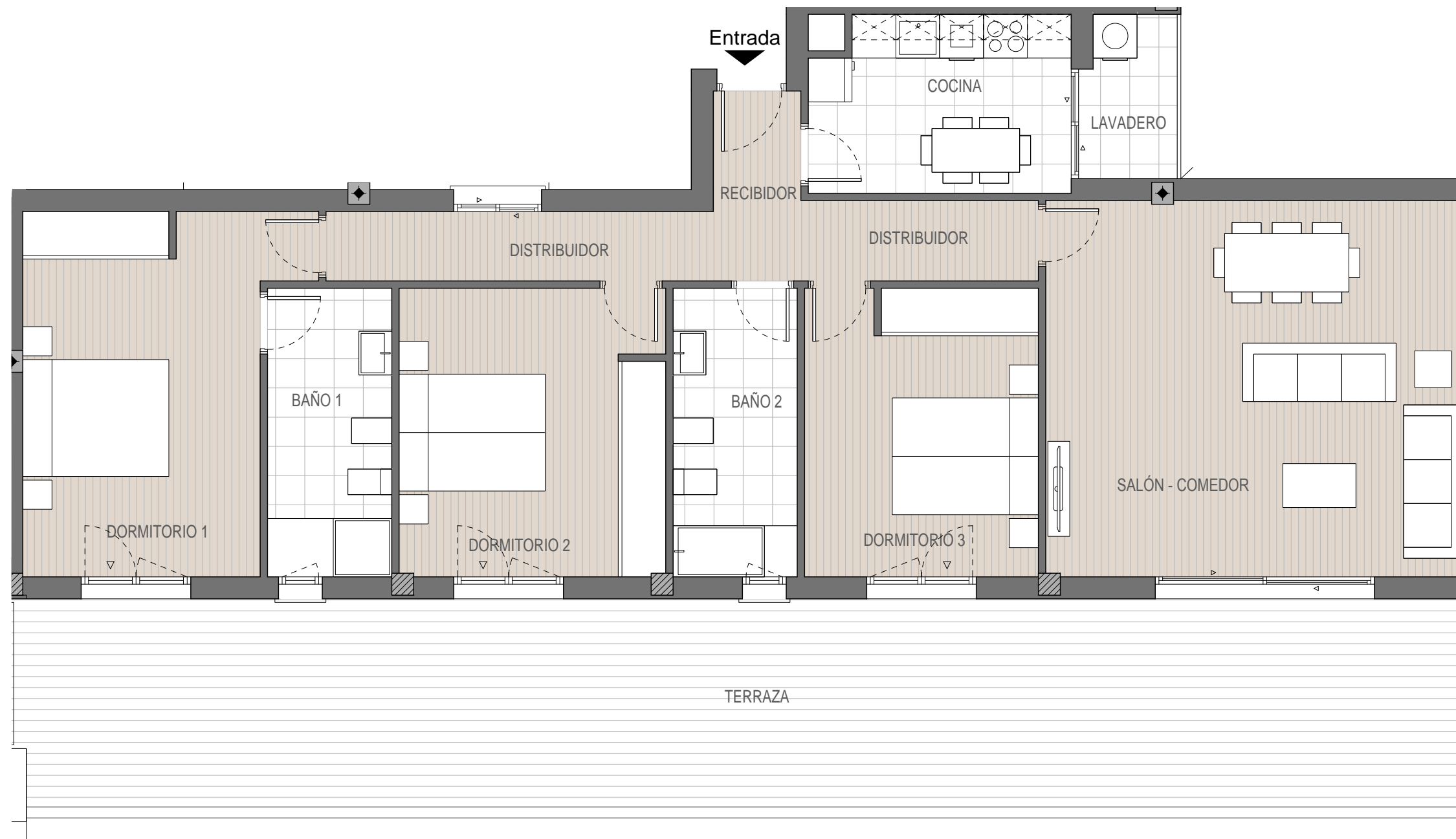


# Jardines de Guadaiza



## FASE 3 ESCALERA 3 P. ÁTICO - VIVIENDA "A"



### SUPERFICIE UTIL INTERIOR

Recibidor	1,98 m <sup>2</sup>
Salón - Comedor	26,61 m <sup>2</sup>
Cocina	8,46 m <sup>2</sup>
Lavadero	2,59 m <sup>2</sup>
Distribuidor	9,75 m <sup>2</sup>
Dormitorio 1	16,95 m <sup>2</sup>
Baño 1	6,72 m <sup>2</sup>
Dormitorio 2	14,35 m <sup>2</sup>
Baño 2	6,72 m <sup>2</sup>
Dormitorio 3	12,58 m <sup>2</sup>
<b>Total Sup. Interior</b>	<b>106,71 m<sup>2</sup></b>

### SUPERFICIE ÚTIL EXTERIOR

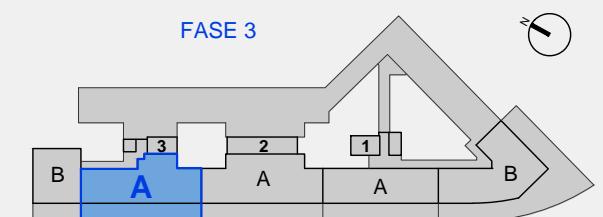
Terraza (25% de 56,84 m <sup>2</sup> )	14,21 m <sup>2</sup>
--	----------------------

**TOTAL SUP. ÚTIL 120,92 m<sup>2</sup>**

**TOTAL SUP. CONSTRUIDA 142,46 m<sup>2</sup>**



Nota: El presente documento es de carácter informativo y podrá experimentar variaciones por exigencias técnicas del proyecto. Todo el mobiliario, es meramente informativo, excepto cocina, puertas, armarios y aparatos sanitarios que van incluidos con la vivienda. Las superficies expresadas son aproximadas, pudiendo experimentar modificaciones por razones de índole técnica en el desarrollo de la ejecución de la obra.



27 de Julio de 2018