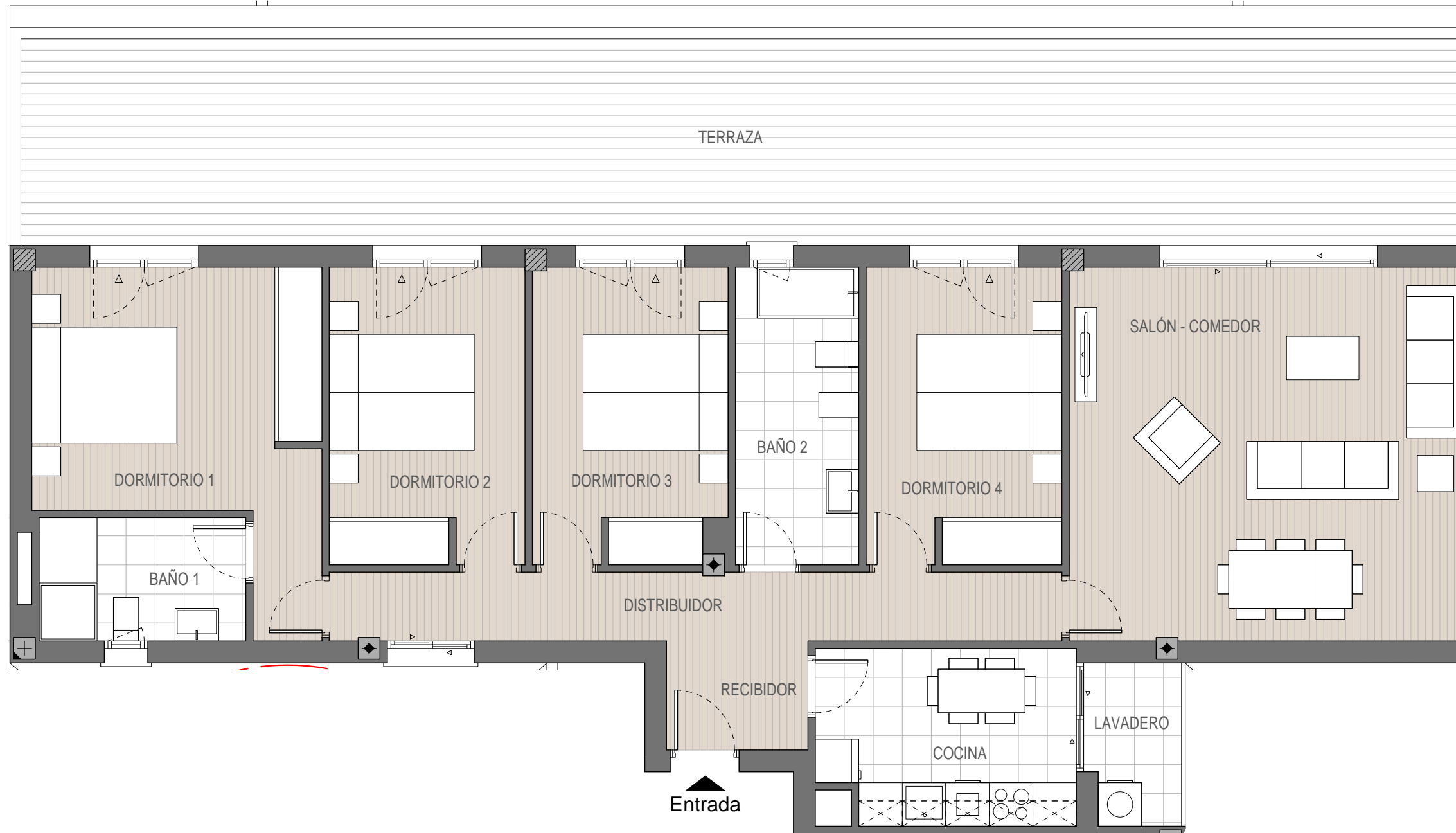


FASE 3 ESCALERA 3 P. SEXTA - VIVIENDA "D"

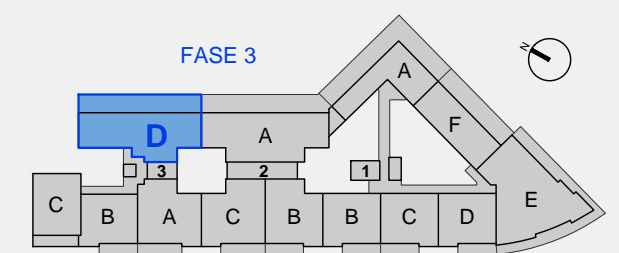


SUPERFICIE UTIL INTERIOR	
Recibidor	2,93 m ²
Salón - Comedor	28,33 m ²
Cocina	8,46 m ²
Lavadero	2,59 m ²
Distribuidor	9,60 m ²
Dormitorio 1	15,05 m ²
Baño 1	5,02 m ²
Dormitorio 2	11,00 m ²
Baño 2	6,97 m ²
Dormitorio 3	10,78 m ²
Dormitorio 4	11,00 m ²
Total Sup. Interior	111,73 m²

SUPERFICIE ÚTIL EXTERIOR	
Terraza (50% de 57,15 m ²)	14,29 m ²

TOTAL SUP. ÚTIL 126,02 m²

TOTAL SUP. CONSTRUIDA 145,33 m²



27 de Julio de 2018