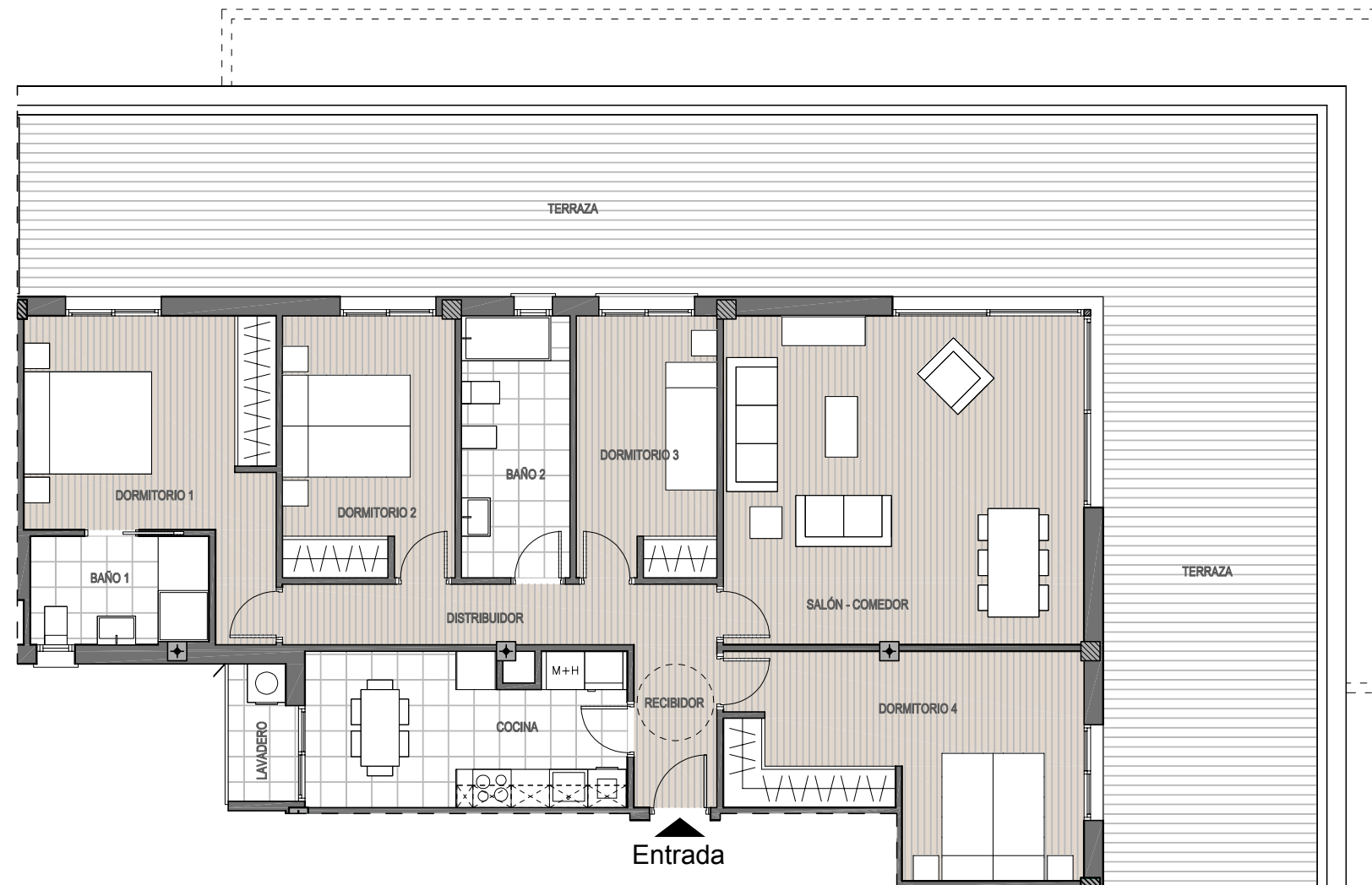


# Jardines de Guadaiza



## UNIDAD DE PROYECTO UP-34 ESCALERA 5 P. ÁTICO - VIVIENDA "A"



### SUPERFICIE UTIL INTERIOR

Recibidor	3,31 m <sup>2</sup>
Salón - Comedor	29,10 m <sup>2</sup>
Cocina	11,95 m <sup>2</sup>
Lavadero	1,94 m <sup>2</sup>
Distribuidor	6,46 m <sup>2</sup>
Dormitorio 1	14,88 m <sup>2</sup>
Baño 1	4,72 m <sup>2</sup>
Dormitorio 2	11,00 m <sup>2</sup>
Baño 2	6,97 m <sup>2</sup>
Dormitorio 3	8,95 m <sup>2</sup>
Dormitorio 4	16,99 m <sup>2</sup>
<b>Total</b>	<b>116,27 m<sup>2</sup></b>

### SUPERFICIE ÚTIL EXTERIOR

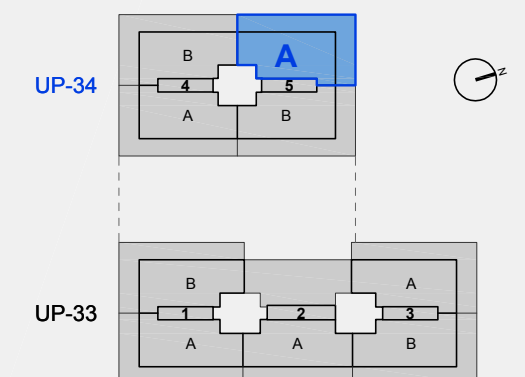
Terraza (25% de 88,98 m <sup>2</sup> )	22,25 m <sup>2</sup>
--	----------------------

**TOTAL SUP. ÚTIL 138,52 m<sup>2</sup>**

**TOTAL SUP. CONSTRUIDA 156,01 m<sup>2</sup>**



Nota: El presente documento es de carácter informativo y podrá experimentar variaciones por exigencias técnicas del proyecto. Todo el mobiliario, es meramente informativo, excepto cocina, puertas, armarios y aparatos sanitarios que van incluidos con la vivienda. Las superficies expresadas son aproximadas, pudiendo experimentar modificaciones por razones de índole técnica en el desarrollo de la ejecución de la obra.



5 de Septiembre de 2017