

EL JARDÍN DE LA MORALEJA  
- AMENABAR -

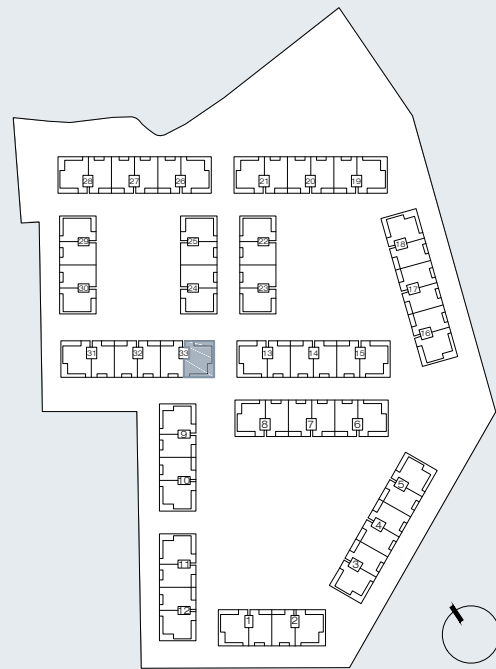
P33-3ºA

5D

TOTAL CONSTRUIDA VIVIENDA\*: 224,44 m<sup>2</sup>

CONSTRUIDA TERRAZA: 85,35 m<sup>2</sup>

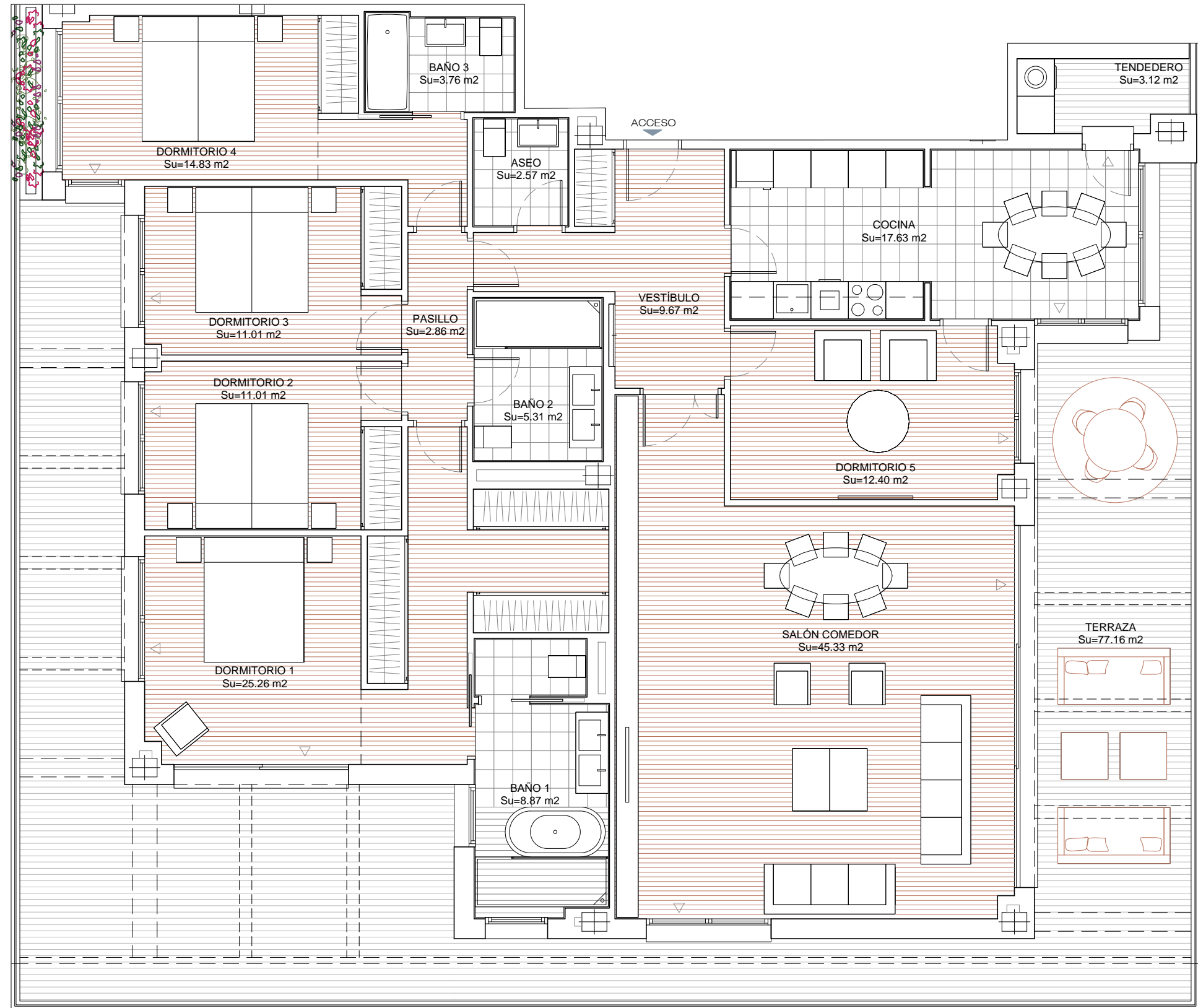
\* Con tendedero y parte proporcional de elementos comunes.



ACCESO

0 1 2 3 4 5

Escala Gráfica



AMENABAR