

EL JARDÍN DE LA MORALEJA
- AMENABAR -

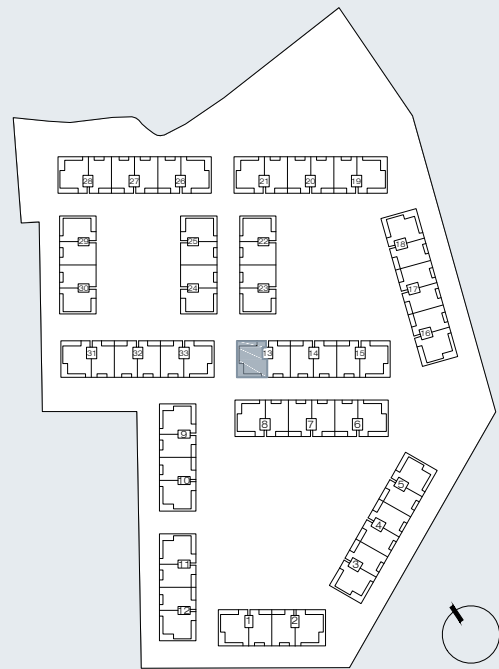
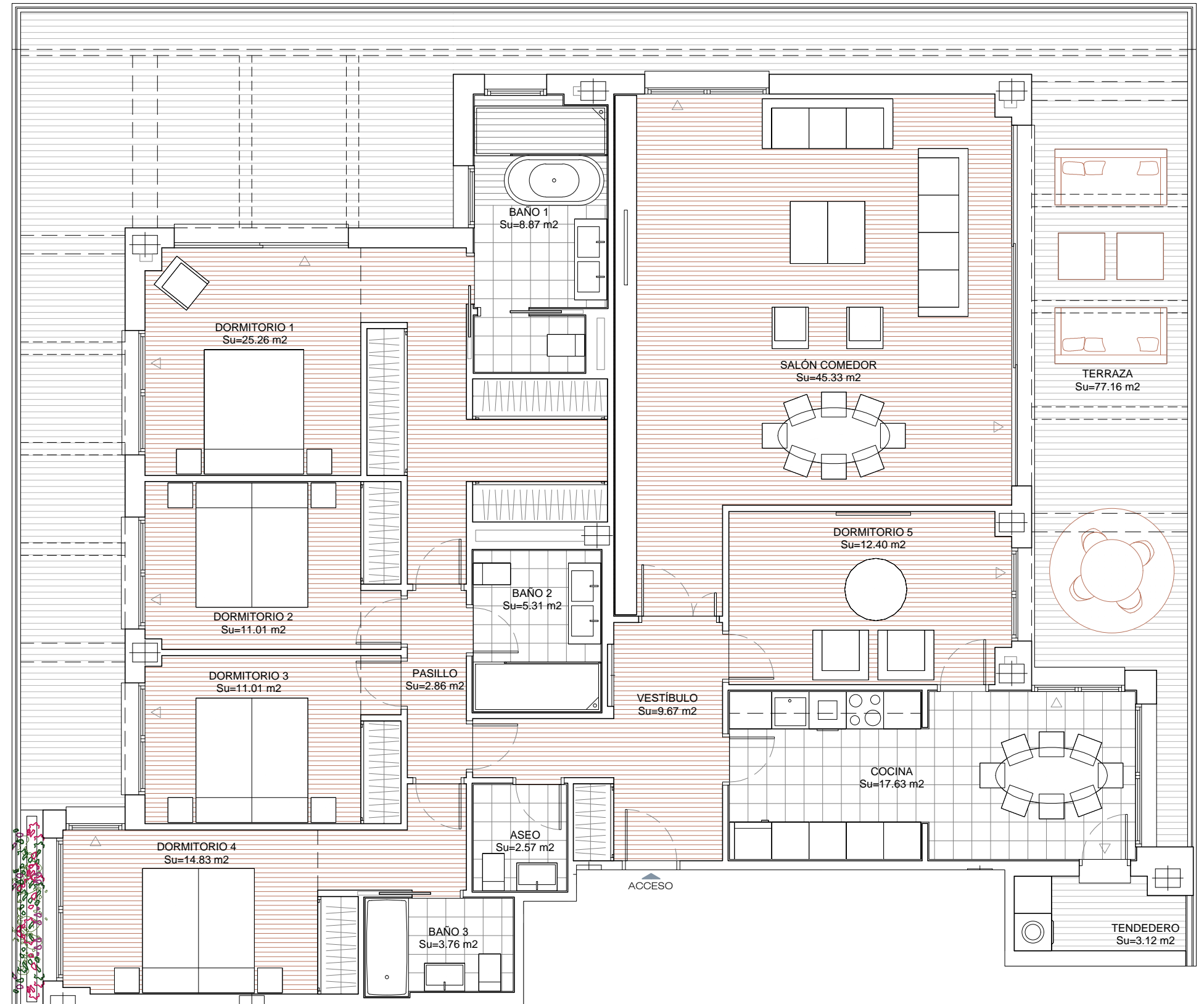
P13-3°A

5D

TOTAL CONSTRUIDA VIVIENDA*: 224,44 m²

CONSTRUIDA TERRAZA: 85,35 m²

* Con tendedero y parte proporcional de elementos comunes.



ACCESO

0 1 2 3 4 5

Escala Gráfica



AMENABAR